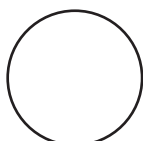


## Sélecteur de couleurs Produits standards

*\* Certains produits finis de Chem Link ne sont pas offerts dans toutes les couleurs. Veuillez lire le verso de la page pour connaître la disponibilité des couleurs.*



Blanc



Amande



Gris



Havane



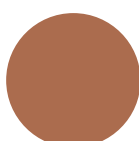
Pierre



Calcaire



Aluminium



Terre cuite



Vert forêt



Bronze moyen



Noir



Bronze foncé



Bois vieilli



Clair

**Service d'assistance  
pour les entrepreneurs**

**1-800-826-1681**

[www.chemlink.com](http://www.chemlink.com)

## Information sur les produits

Le produit **DuraLink 50** est un mastic hautement élastique qui durcit à l'humidité et offre une excellente adhérence. Il est possible de l'appliquer sur les métaux revêtus de PVDF Kynar 500®, le verre, le vinyle, le bardage cimentaire, l'acier galvanisé, l'EPDM, le PVC, les toitures multicouches, le bitume modifié SBS et les membranes granulées APP. Le **DuraLink 50** peut être utilisé sur les toitures, les solins, les joints de dilatation, les fenêtres, les portes et le bardage où les mouvements de joint exercent une compression et une dilatation d'environ 50 %.

Le produit **DuraLink 35** est un mastic hautement élastique qui durcit à l'humidité et offre une excellente adhérence. Il est possible de l'appliquer sur les métaux revêtus de PVDF Kynar 500®, le verre, le vinyle, l'acier galvanisé, l'EPDM, le PVC, les toitures multicouches, le bitume modifié SBS et les membranes granulées APP. Il peut être utilisé sur les toitures, les solins, les joints de dilatation, les fenêtres, les portes et le bardage où les mouvements de joint exercent une compression et une dilatation d'environ 35 %.

Le produit **M-1** colle fermement sur l'EPDM, le PVC, les toitures multicouches, le bitume modifié SBS, les membranes granulées APP, les plastiques renforcés de fibre de verre, les solins métalliques et de nombreux autres types de métaux revêtus. Le **M-1** peut coller le platelage d'acier sur les poutrelles et les panneaux métalliques en sandwich sur les tiges et les pannes murales.

Le produit **TileSecure** est un adhésif mastic très performant qui colle sur une vaste gamme de tuiles de toiture, notamment d'argile, de béton, d'ardoise ou composites.

Le produit **Clear** est un mastic hautement résistant à multiples usages qui durcit à l'humidité. Il peut être utilisé pour étancher une vaste gamme de matériaux de construction. Il forme un joint étanche élastique et ne se contractera pas après durcissement. De plus, il ne dégagera pas de gaz s'il est appliqué sur des surfaces humides.

	DuraLink 50	DuraLink 35	TileSecure	M-1
Blanc	✓	✓		✓
Amande	✓	✓		
Calcaire	✓	✓		✓
Gris	✓	✓	✓	✓
Aluminum	✓	✓		
Terre cuite	✓	✓	✓	
Vert forêt	✓	✓		
Havane	✓	✓		✓
Pierre	✓	✓	✓	
Bronze moyen	✓	✓	✓	
Noir	✓	✓	✓	✓
Bronze foncé	✓	✓		
Bois vieilli	✓	✓		

*\*Des couleurs personnalisées sont offertes en commande spéciale.*